

Name: \_\_\_\_\_ Datum: \_\_\_\_\_ Kl. \_\_\_\_ Fach: \_\_\_\_\_

**Gefahren für das Ohr: Das Trommelfell kann reißen.**

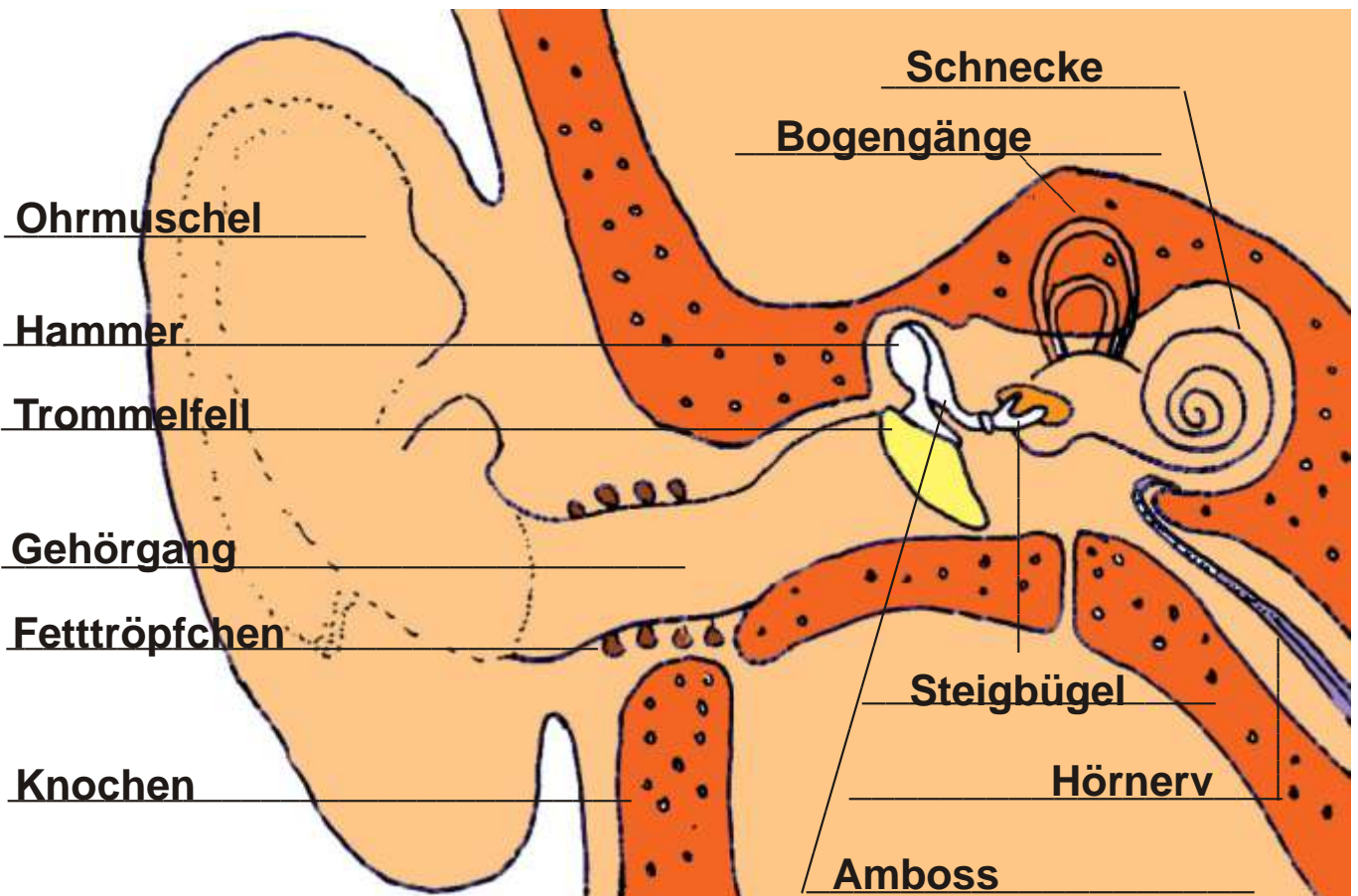
**Flugzeuglärm, dauernder Straßenlärm, zu laute Musik**

**Nicht mit spitzen Gegenständen im Ohr bohren!**

Wichtig: Alle Teile des menschlichen Körpers wachsen und werden größer, nur die Einheit aus **Hammer Amboss und Steigbügel** bleibt von der Geburt des Menschen bis ins hohe Alter **gleich groß!!!** Warum? **Damit wir gut und richtig hören können.**



**Unser Ohr**  
- ein wunderbar durchdachtes Instrument zum Hören



Beschrifte die Skizze!